



**Di Corti Luigi**

## **Corso per Accompagnatore Turismo Equestre ACE**

**PARCO PINETA – APPIANO GENTILE (CO)**

**“ Sentiero delle Uccellande”**

### **INTRODUZIONE**



I 60 Km di sentieri segnalati nel Parco Pineta (vedi esempio di cartellino nella foto accanto) sono un'occasione per conoscere il territorio, osservarlo e rispettarlo; camminando sui percorsi si può osservare più facilmente la natura ed i suoi abitanti senza danneggiare il bosco. I sentieri indicati sulla cartina dell'Area Protetta sono solo alcuni di quelli presenti; il Parco ha scelto di evidenziare solo i tracciati essenziali, nella convinzione che non sia opportuna, per la migliore conservazione dell'ambiente, una mobilità eccessivamente diffusa nel territorio... un invito ai visitatori a rispettare l'ecosistema senza dimenticarsi che i boschi ed i terreni agricoli del Parco sono al 98% privati. Le Guardie Ecologiche Volontarie ogni anno, inoltre, organizzano mensilmente delle escursioni guidate, alla scoperta delle bellezze naturalistiche e storiche del Parco e vicine al Parco. Visto la conformità del territorio queste passeggiate non comportano particolari difficoltà e diventano una chiara occasione di socializzazione e di scoperta di un mondo così vicino e allo stesso modo molto sconosciuto.



Tutti i sentieri del Parco sono percorribili a piedi e bastano pochi accorgimenti per evitare che la nostra presenza sia di disturbo al magnifico panorama naturale che ci racchiude!

Nel territorio del Parco sono presenti molti strutture che consentono di effettuare piacevoli escursioni a cavallo; percorrete solo i tracciati che consentono il transito equestre (art. 14 c. 1 lett. "f" del piano di settore agroforestale) e ricordatevi di dare la precedenza agli escursionisti a piedi, di rallentare in presenza di biciclette onde consentire superamenti e/o affiancamenti in sicurezza e che altri utenti possono essere anche timorosi del cavallo.



Un particolare accorgimento proprio per questa tipologia di escursionismo consiste nell'evitare le uscite in condizioni di tempo proibitivo (dopo abbondanti piogge o nevicate, in fase di disgelo) ricordando che i terreni argillosi del Parco sono facilmente soggetti ad alterazione.



Per la vostra sicurezza e nel rispetto della natura, evitate di uscire dai sentieri se non necessario.

Evitate comportamenti rumorosi nel rispetto dell'habitat naturale e degli animali che vivono nel Parco.

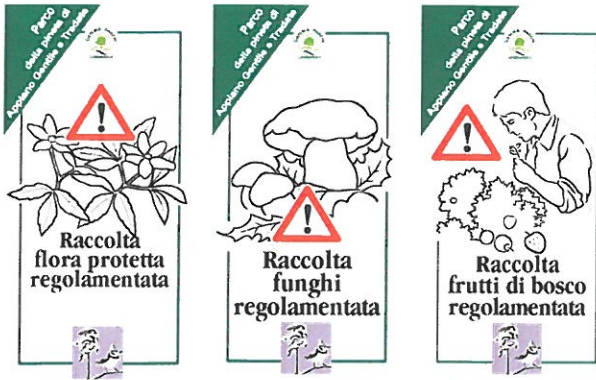


Non gettate rifiuti, il bosco è un patrimonio di tutti da godere con rispetto.

Proteggete il vostro cane tenendolo al guinzaglio, un animale del Parco o la sua traccia potrebbe farlo smarrire nel bosco.







Il Parco Pineta ricorda a tutti di prendere preventivamente conoscenza dei regolamenti per la raccolta dei funghi, frutti spontanei e flora protetta!

## PERCORSO



Il sentiero si snoda nella zona sud-est del Parco Pineta ed interessa un'ampia porzione di territorio boschivo ed agricolo nei tre comuni di Veniano, Lurago Marinone e Limido Comasco. Il tracciato offre una rilassante passeggiata che, grazie alla discreta biovarietà presente, costituisce una buona occasione per ammirare la bellezza delle architetture vegetali ed osservare la fauna. Le Uccellande, presenti lungo il percorso, sono importanti complessi arborei a forma rettangolare, antichi impianti utilizzati nei secoli scorsi per l'uccellazione, intesa come attività di cattura degli uccelli migratori a scopo alimentare, commerciale ed anche ricreativo.



Il Parco ha da tempo intrapreso un percorso di recupero di queste tracce di antiche tradizioni, oggi peculiarità principali del sentiero. Territori di caccia che si trasformano in piacevoli luoghi di

osservazione ed ascolto dell'avifauna; il percorso infatti conduce in una suggestiva passeggiata nelle zone di campagna ad ovest dei centri abitati e transita in ampi spazi aperti dove è sovente possibile osservare diverse specie di rapaci che popolano il Parco.

La valorizzazione è completata da una serie di pannelli didattico - illustrativi accompagnati da un supporto sonoro





nato dalla collaborazione con il Centro Interdisciplinare di Bioacustica e Ricerche Ambientali dell'Università degli Studi di Pavia. Grazie al CD prodotto, contenente più di 60 tracce, si potranno ascoltare le specie di uccelli ed anfibi tipici del Parco, oltre che alcuni paesaggi notturni con canti di rane e grilli.

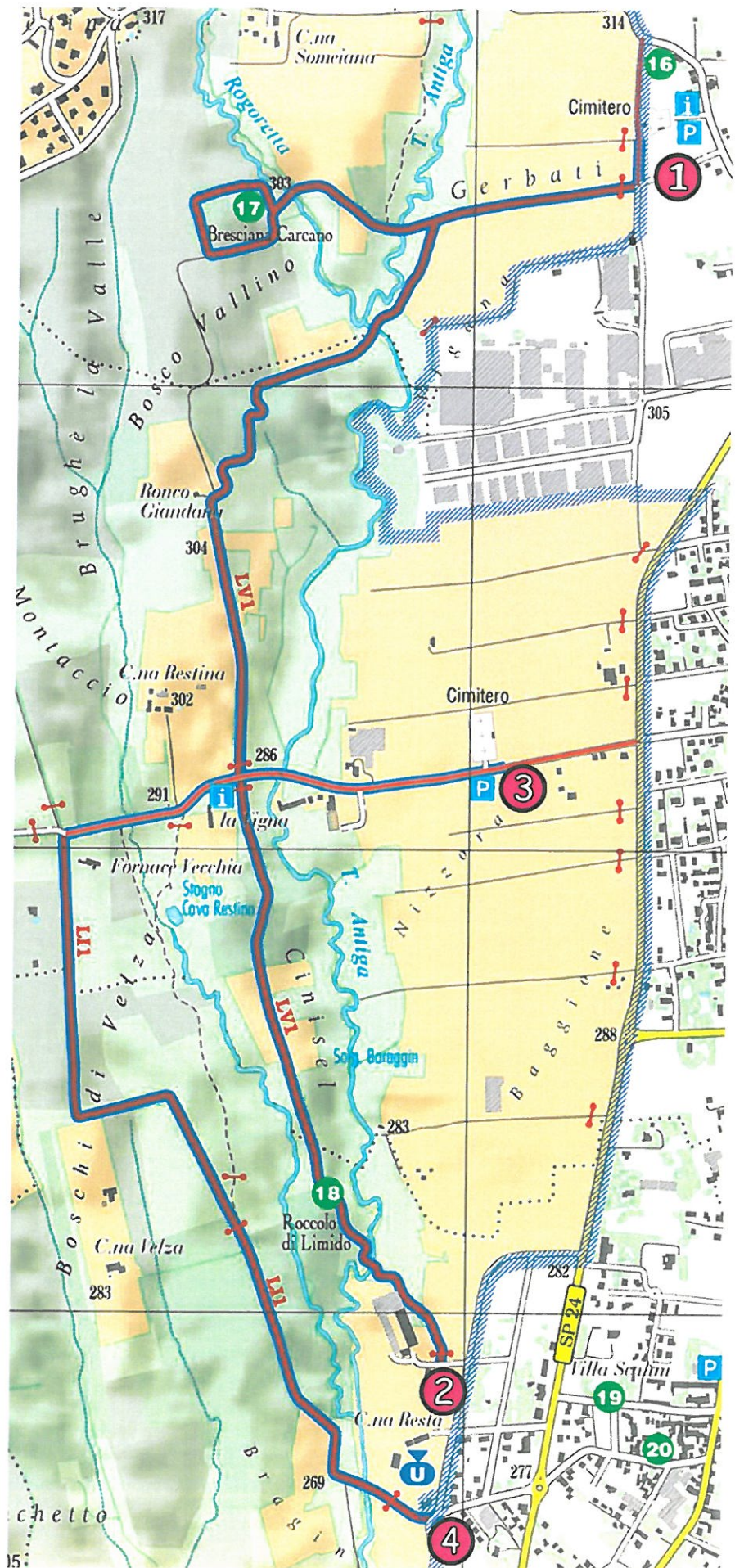


## DUE PAROLE SULLA SICUREZZA

- E' sempre preferibile non andare nel bosco da soli; se questo non è possibile, informate qualcuno (familiari, amici, etc.) circa la zona dove avete intenzione di recarvi.
- Ricordate che in molte zone del Parco i telefoni cellulari non sono raggiungibili.
- Il territorio del Parco è in gran parte argilloso ed accidentato, è bene quindi prestare particolare attenzione al sentiero che si percorre, in particolar modo in caso di piogge o terreno umido.
- Indossate sempre calzature adeguate (evitate le scarpe da ginnastica), ricordate che gli scarponi sono più sicuri degli stivali di gomma.
- Se venite nei boschi del Parco per la prima volta, ricordate mentre procedete di annotare mentalmente punti di riferimento o altri particolari utili al riconoscimento della via, smarrirsi, soprattutto in caso di scarsa visibilità, è meno difficile di quanto si possa immaginare.



# MAPPA DEL PERCORSO



Corti Luigi

*Corti Luigi*