

Circolo Ippico La Ventura



Tesina Corso per Accompagnatore Equestre ACE

Giorgia Apostolo

Davide D'aniello

Presentazione passeggiata al camping Verna

Presentazione passeggiata

Partenza: Circolo Ippico La Ventura

Arrivo: Camping Verna, Ristorante Freidour

Durata: 3 ore

Grado difficoltà: medio-basso

Andature: passo, trotto, brevi tratti di galoppo

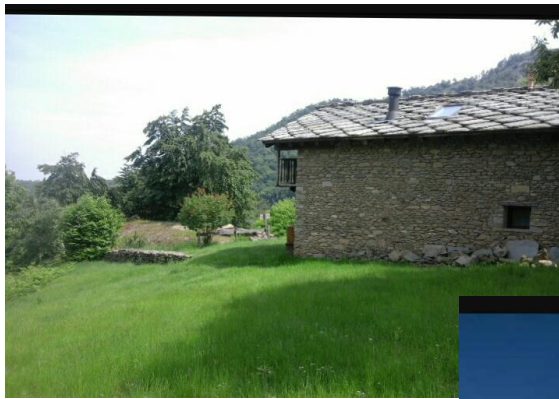
Tipo di terreno: misto, sentieri per lo più, brevi tratti asfalto, brevi tratti sterrato

Luoghi:

Borgata Morelli : piccola borgata immersa nel verde e circondata da boschi. Case in pietra e vecchie costruzioni antiche ci danno in benvenuto. Addentrandosi nella borgata si giunge ad una splendida balconata in pietra con apertura in legno molto caratteristica che si affaccia su un panorama incantevole che si apre sull'intera vallata e sulla città di Cumiana



Borgata Moncalarda : gruppo di case circondato da terreno pianeggiante con culture e largo terreno dedicato agli asini. Qui si può ammirare una famiglia composta da stallone, fattrice gravida e due puledri. Il passaggio in prossimità della borgata inizia a cambiare, il bosco si fa meno fitto e lascia spazio a distese pianeggianti.



Chiesa di San Bartolomeo : caratteristica chiesetta di ridotte dimensioni con alto e stretto campanile di colore giallo che si affaccia sulla valle e visibile anche da molto lontano. La chiesa, distrutta durante la guerra, è stata ricostruita in tempi recenti, spoglia e semplice all'interno ma molto caratteristica.

Regole da rispettare:

- Rispetto del cavallo e delle sue andature
- Rispetto delle indicazioni della guida e del capo sezione
- Mantenere l'ordine di disposizione di fila uno a uno
- Mantenere la distanza di sicurezza
- Autonomia nella gestione del proprio animale

Preparazione:

- Bardatura: Copertina, Agnellino, Sella, Imboccatura, Paracolpi, Capezza, Lunghina, Bisacce
- Abbigliamento: Pantaloni, Stivali, Cap, Giacca
- Accessori: Primo soccorso, Acqua, Ferri di ricambio, Kit ferratura
- Prima della partenza controllare bene la bardatura
- Accertarsi che i cavalieri abbiano l'esperienza richiesta per partecipare alla passeggiata
- Decidere l'ordine della fila
- Fare una prova in campo ed effettuare eventualmente cambio di cavallo o di disposizione

Descrizione sentieri

- Presenza di salite più o meno ripide, che andranno affrontate in sospensione alleggerendo la schiena del cavallo e lasciando libera l'incollatura, in caso di

salite molto ripide si procederà a zig zag per spezzare la pendenza

- Presenza di discese più o meno ripide, che si affronteranno con il busto leggermente indietro mantenendo le gambe a contatto con il cavallo e sostenendo l'incollatura
- Tratti pianeggianti, sul sentiero è possibile procedere al trotto, per ottimizzare il tempo di percorrenza
- Durante il percorso è possibile ammirare alberi secolari di vario genere che formano il bosco che andremo ad attraversare



- Nei dintorni delle borgate resistono ruderi di vecchie costruzioni in pietra, alcune delle quali ristrutturate ed abitate
- A metà percorso incontriamo un largo spazio pianeggiante con grossi massi che si affacciano su un dirupo, con le dovute attenzioni ci si può

avvicinare per accedere ad un punto panoramico che permette la vista sull'intera vallata e dove lo sguardo può spaziare fino alla città di Torino



Arrivo

Finalmente giungiamo alla tanto attesa meta: il camping Verna con il ristorante, attività entrambe a conduzione familiare, con personale gentile e disponibile. La cucina qui è ottima e all'esterno c'è la possibilità di legare i cavalli in poste apposite e separate per la loro sicurezza.



Ritorno

Dopo il pranzo e il dovuto riposo ci si prepara per il ritorno con le dovute attenzioni legate al controllo della bardatura. La strada del ritorno ad eccezione di qualche breve tratto sarà percorsa al passo sia per la prevalenza di tratti in discesa che per prestare attenzione che i cavalli non affrettino eccessivamente il passo sulla via del ritorno.

Mappa

